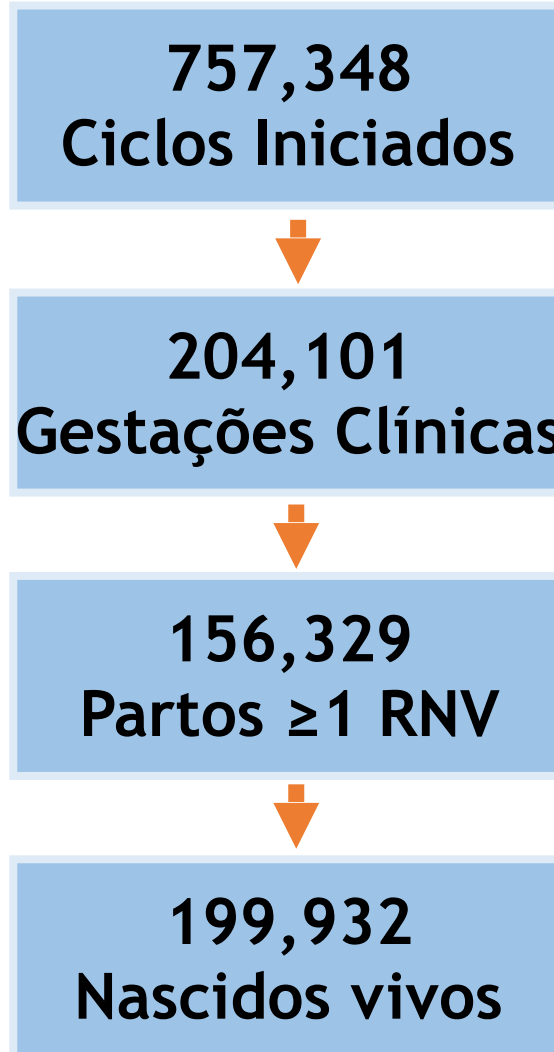


## Educação para profissionais e pacientes em relação aos tratamentos de Reprodução Assistida

### Registro Latinoamericano de Reproducción Asistida RLA, 2016

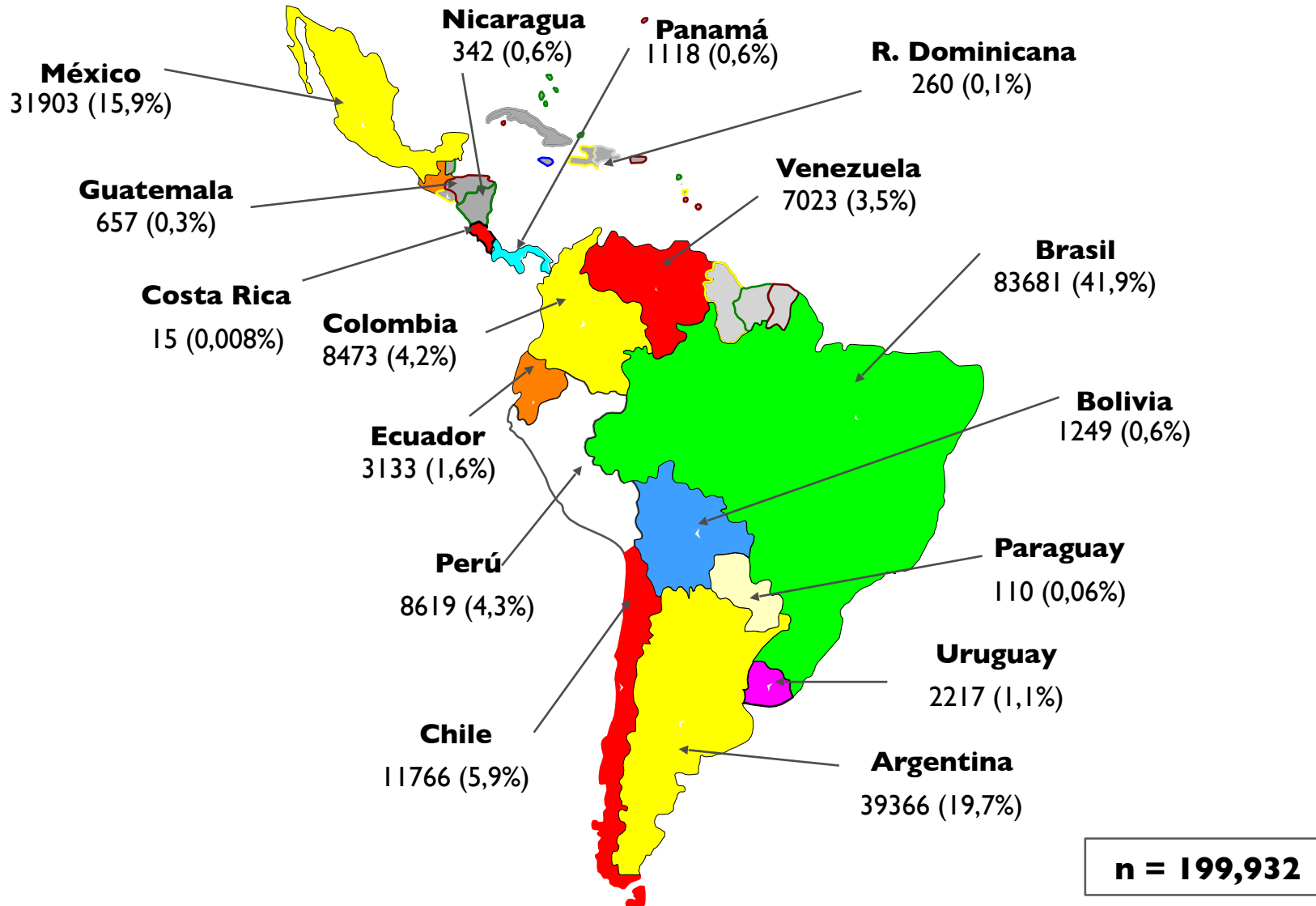
# Número de casos de TRA sobre os qual geramos informação necessária para tomar decisões reprodutivas RLA 1990 - 2016

Distribuição (bebês nascidos)	
ICSI	96,247 (48,1%)
FIV	27,535 (13,8%)
OD	38,712 (19,4%)
FET	34,226 (17,1%)
Outras técnicas	3,212 ( 1,6%)

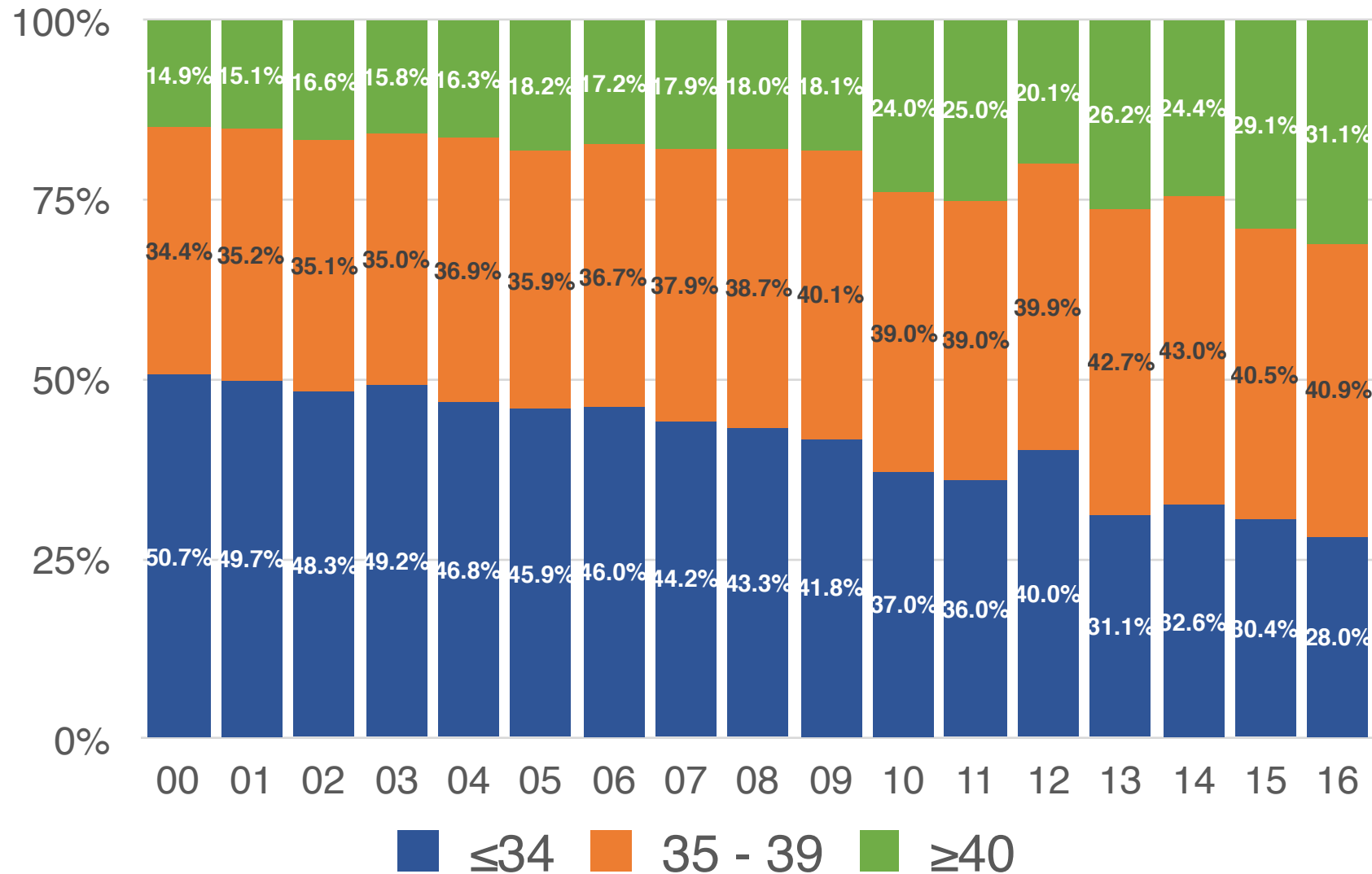


# Tendências entre 1990 e 2016

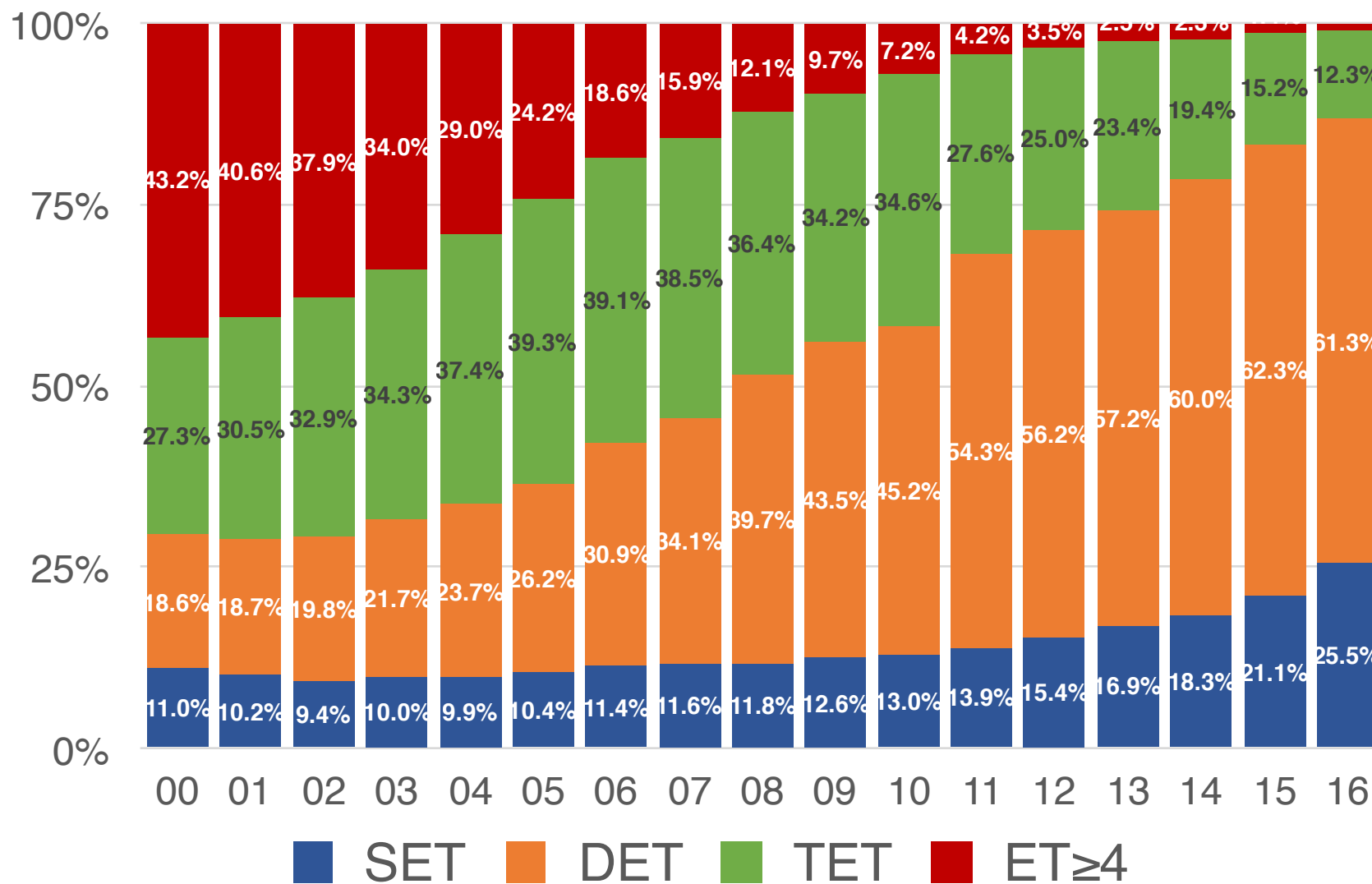
# Número de pessoas nascidas de Técnicas de Reprodução Assistida por país entre os anos 1990 a 2016 relatados pelo RLA



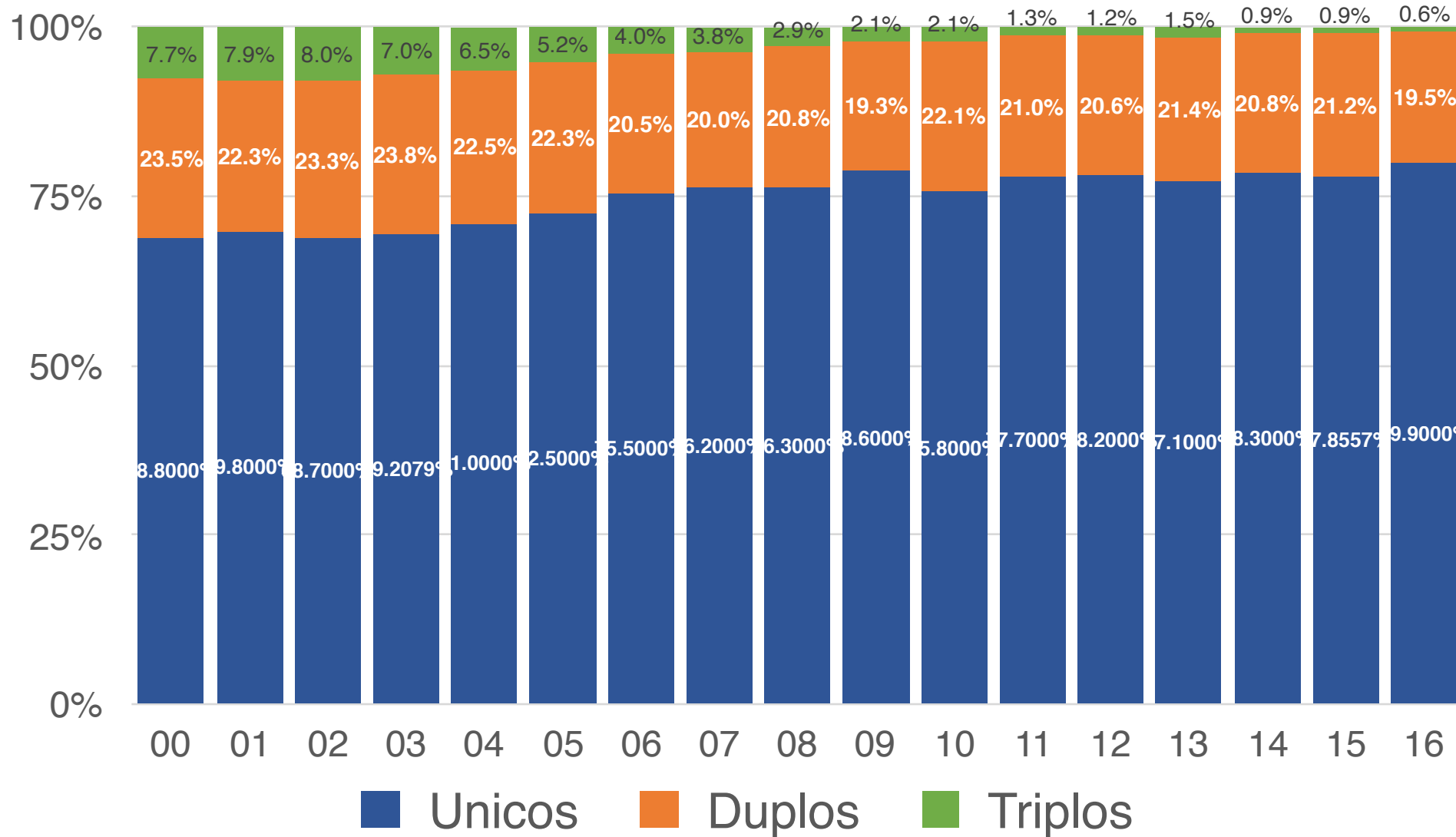
# Como mudou a idade das mulheres que realizam tratamentos de Reprodução Assistida



# Como mudou o número de embriões transferidos nos tratamentos de Reprodução Assistida



# Como mudo a proporção de partos únicos, duplos ou triplos nos tratamentos de Reprodução Assistida



# Qual é a mortalidade perinatal na América Latina? RLA, 1990-2016

	Únicos	Duplos	≥ Triplos
Nascidos vivos*	116523	67472	13037
Natimorto	1069	1028	462
Neomorto	539	855	487
<b>Mortalidade Perinatal**</b>	<b>13,6 ‰</b>	<b>27,2 ‰</b>	<b>67,8 ‰</b>

\* Excluem-se os neomortos

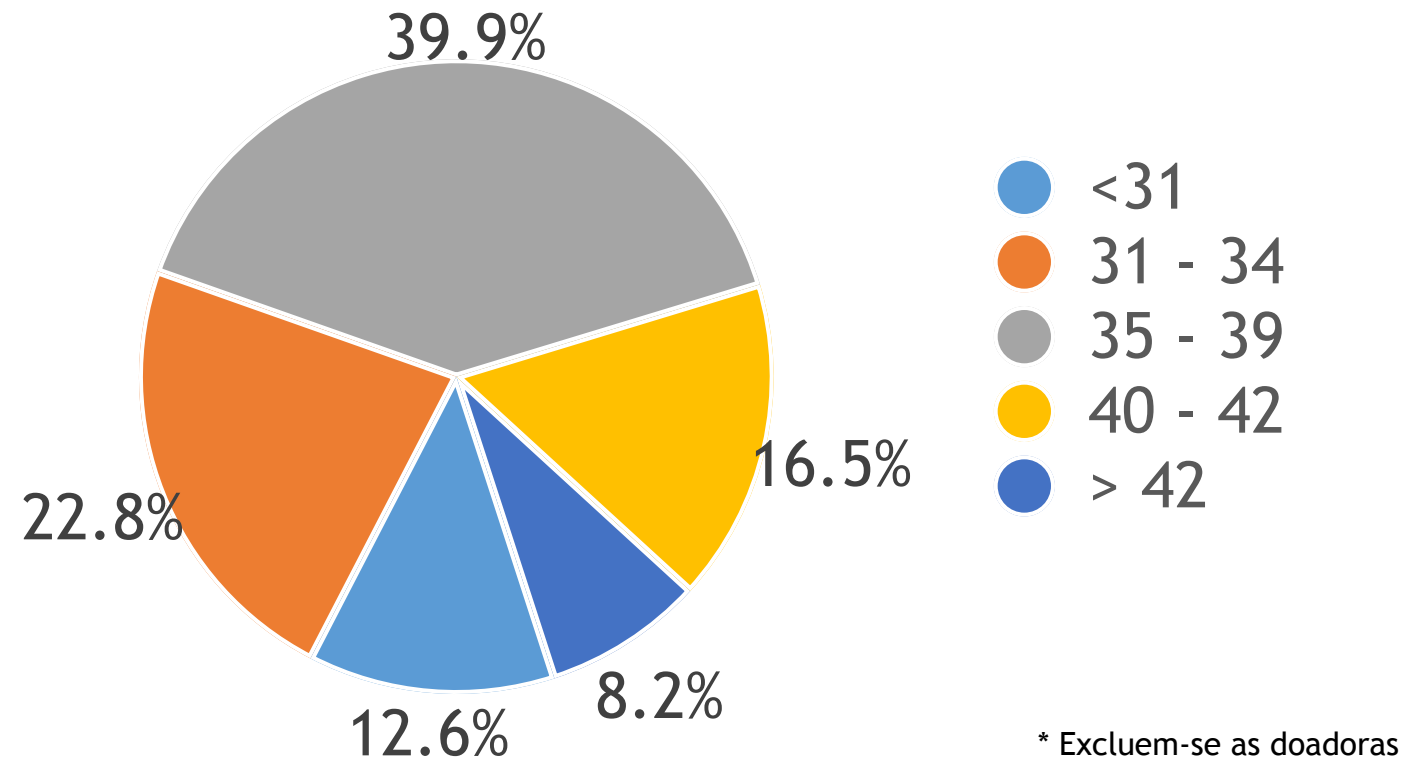
\*\* Mortalidade perinatal = 
$$\frac{\text{Natimortos} + \text{Neomortos}}{\text{nascidos vivos}^* + \text{natimortos} + \text{neomortos}}$$

Os partos múltiplos aumentam significativamente a mortalidade perinatal, isto resulta da prematuridade extrema.



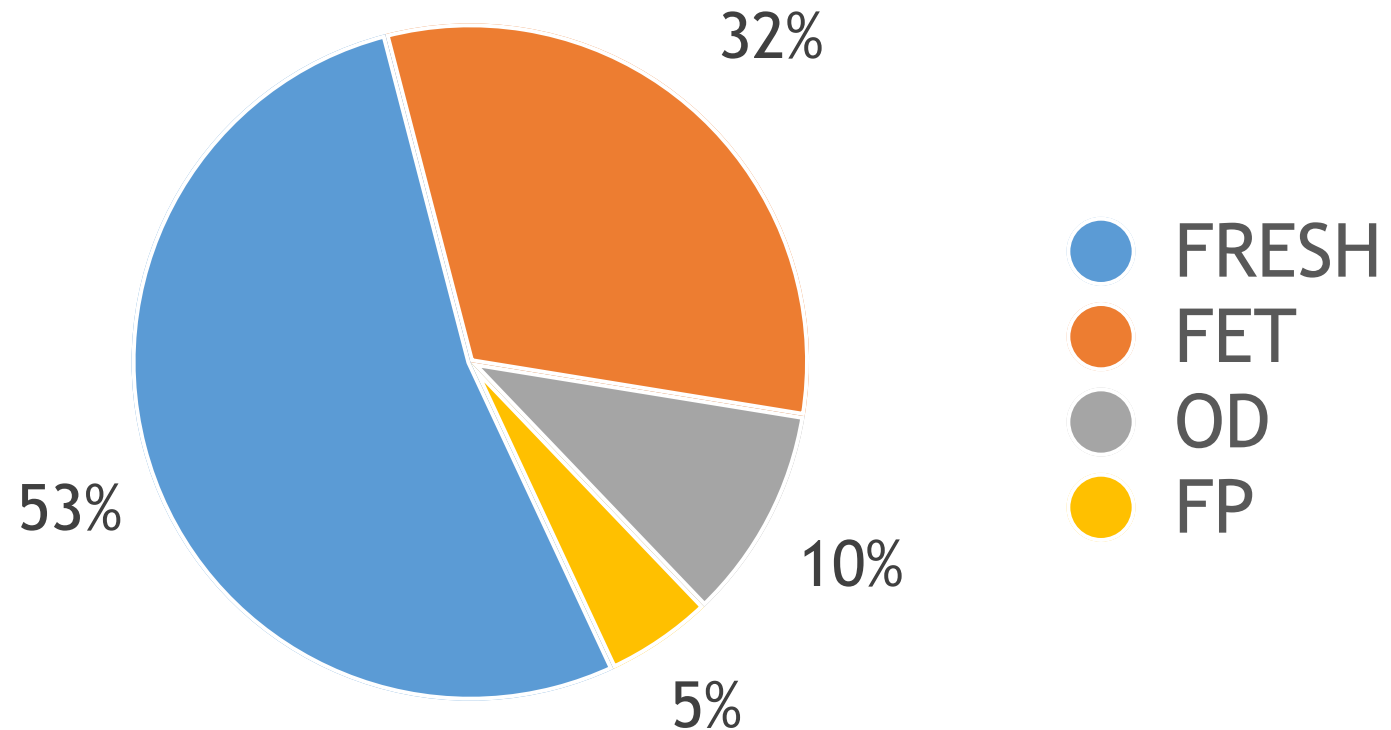
# Características dos tratamentos de Reprodução Assistida realizados em 2016

# Qual é a distribuição etária das mulheres que realizam tratamentos de Reprodução Assistida?



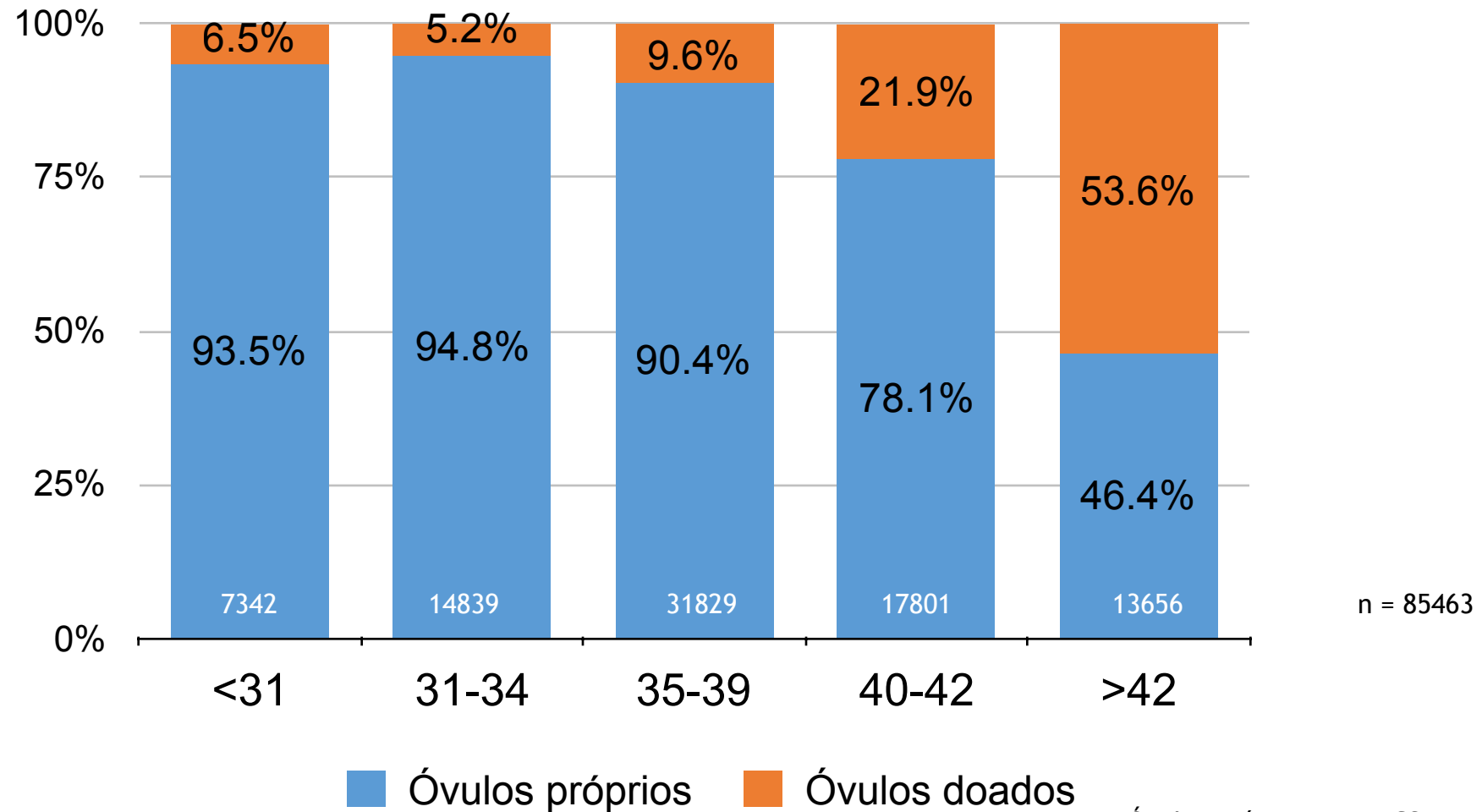
Como se observa na figura, 24,7% das mulheres tem  $\geq 40$  anos e 64,6% superam os 35 anos.

# Qual é a distribuição dos diferentes tratamentos de Reprodução Assistida?



FRESH: procedimentos de IVF/ICSI  
FET: transferência de embriões congelados  
OD: doação de óvulos  
FP: preservação da fertilidade

# Qual é a utilização de óvulos próprios ou doados em reprodução assistida segundo a idade da mulher?

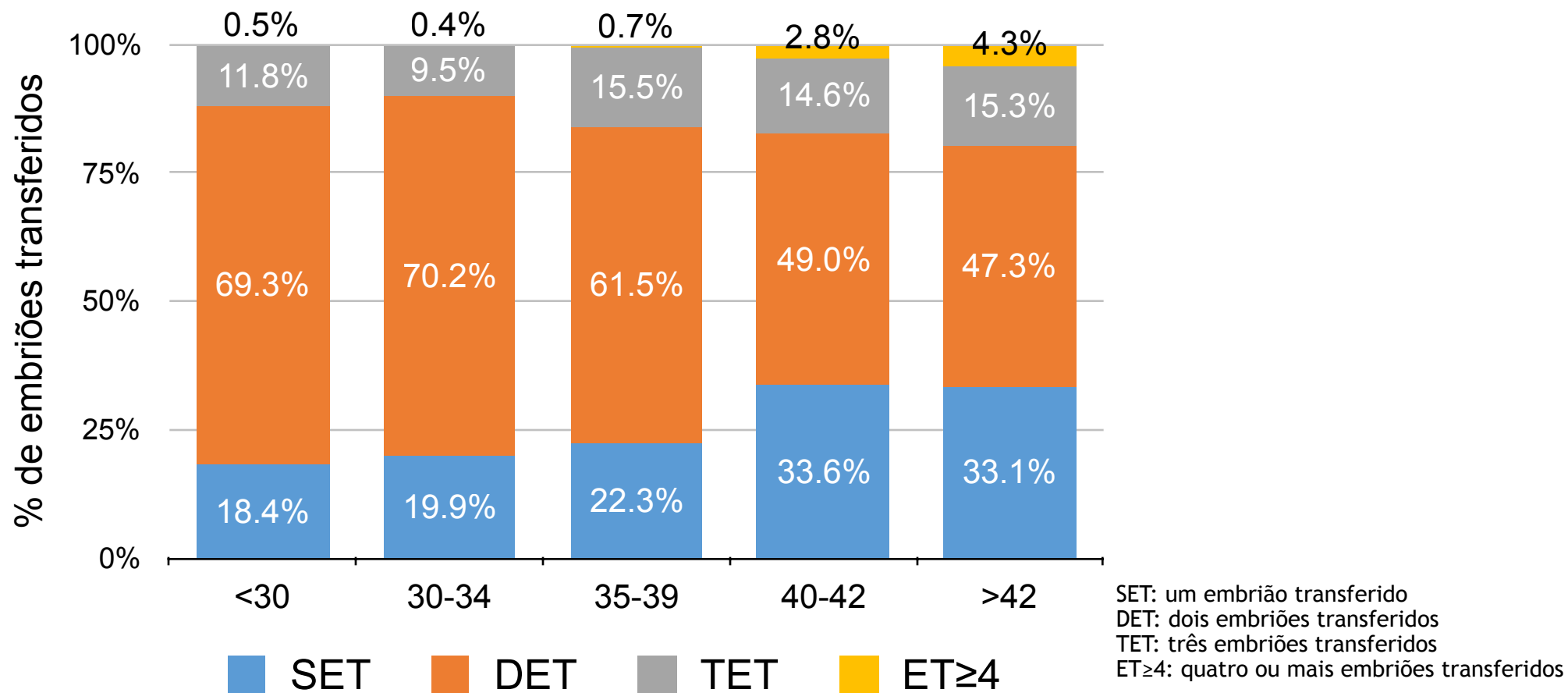


n = 85463

■ Óvulos próprios ■ Óvulos doados

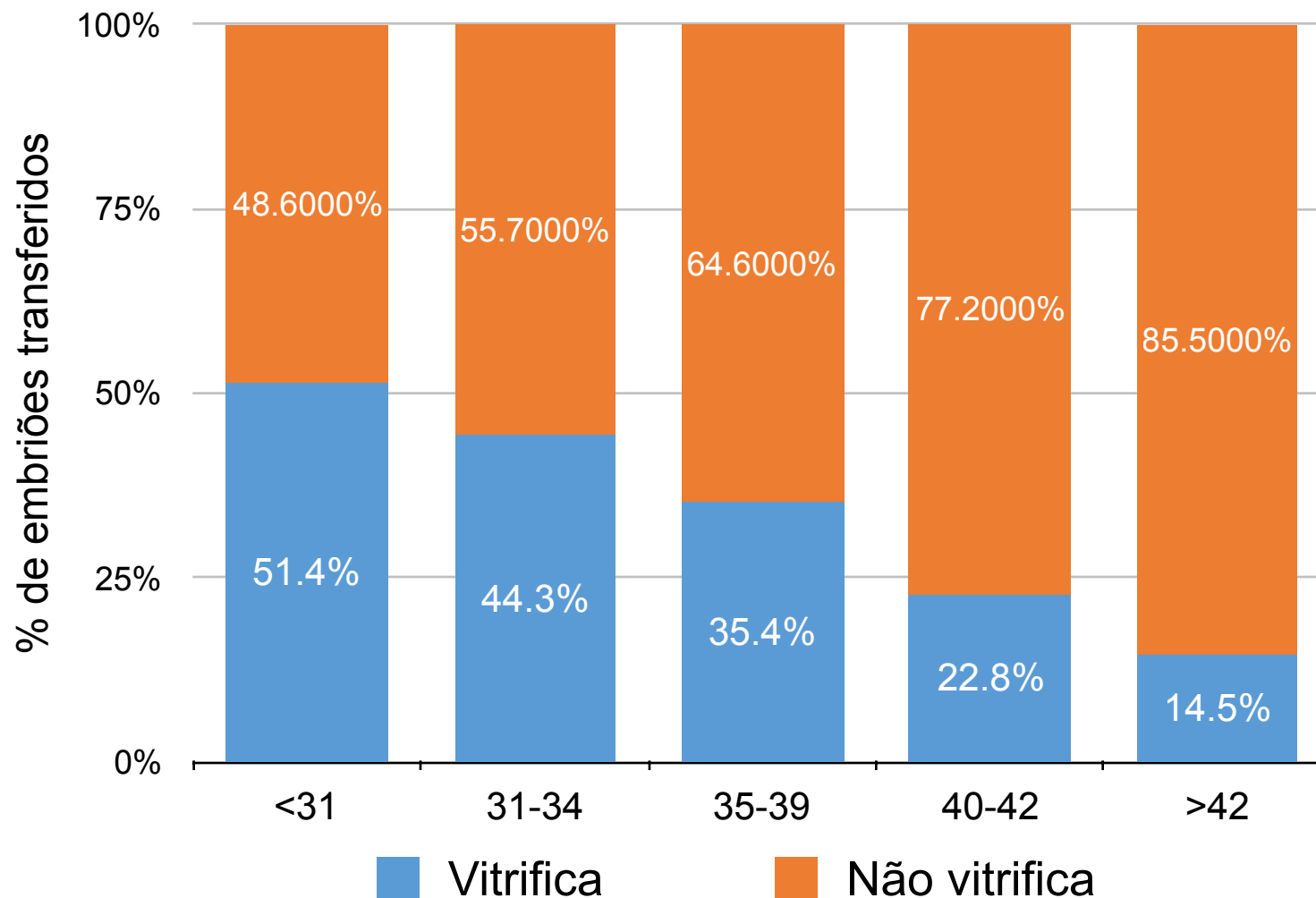
Óvulos próprios: IVF/ICSI; TEC; Desvit oócitos  
Óvulos doados: OD ICSI; OD TEC

# Distribuição das transferências de 1, 2, 3 ou mais embriões segundo a idade da mulher



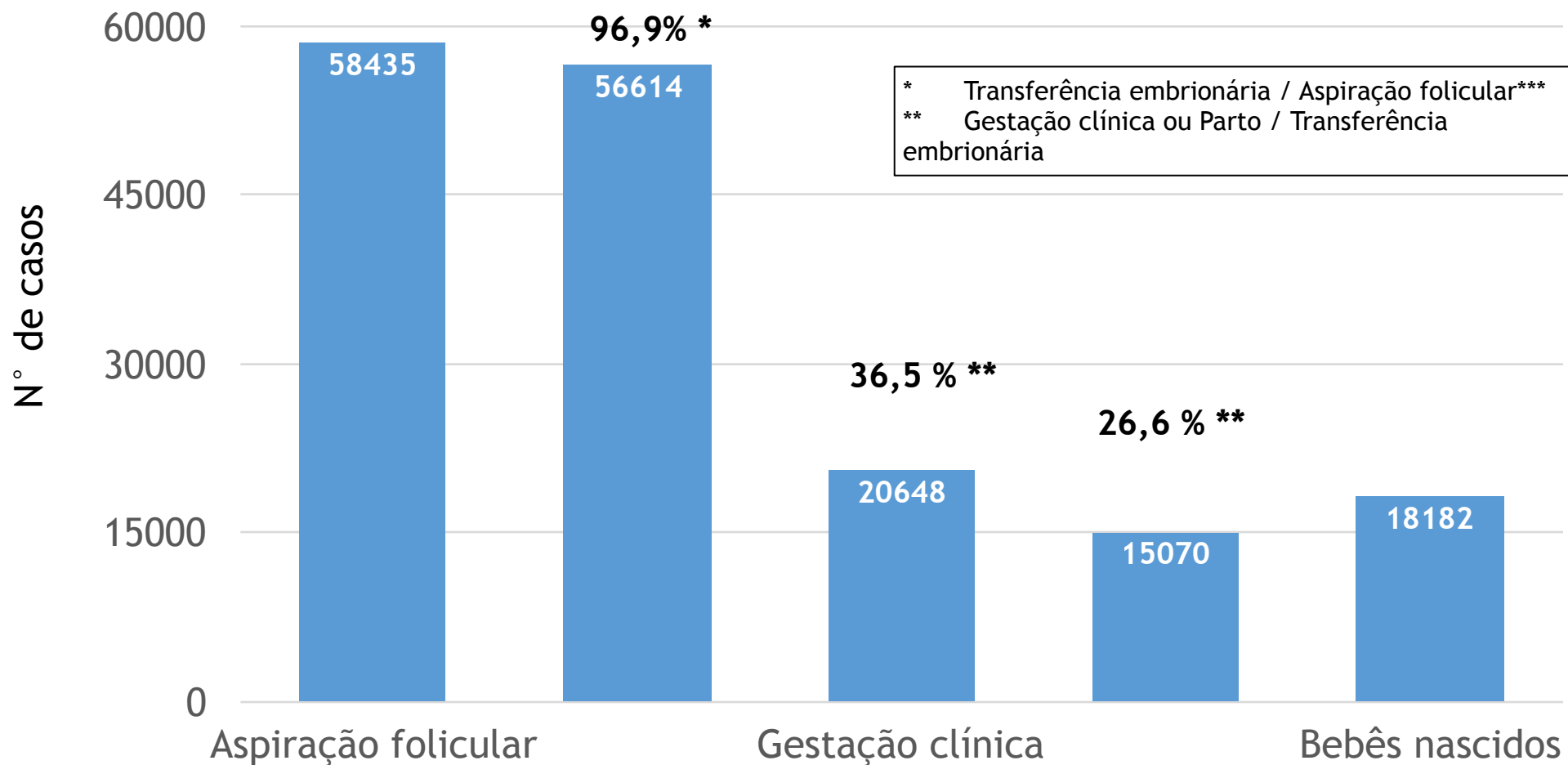
A maior proporção de transferências é a de 2 embriões, mas ainda há muitas transferências de 3 e mais embriões em todas as idades, o que gera gestação múltipla extrema. A transferência de 3 embriões em mulheres muito jovens não aumenta a chance de gestação, somente contribui à gestação múltipla extrema.

Qual é a probabilidade de poder vitrificar embriões supernumerários depois da transferência de embriões frescos segundo a idade da mulher tratada, com oócitos próprios.



# Resultados das Técnicas de Reprodução Assistida na América Latina, 2016

# Resultados globais



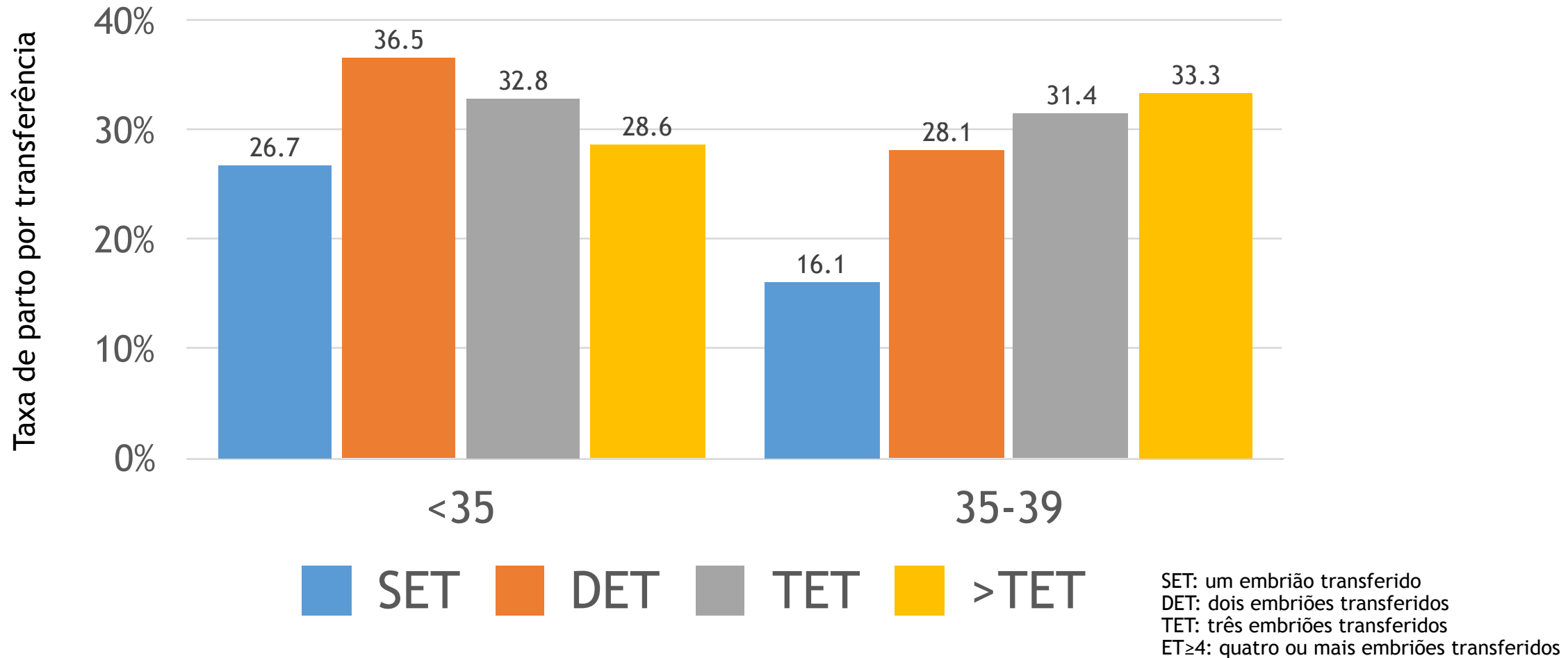
Este ano houveram 3% de ciclos iniciados que se cancelaram antes da aspiração folicular.

\*\*\*O cálculo da Taxa de transferências, gestação e parto: exclui os casos de Criopreservação Total.



# Como varia a probabilidade de um parto ao transferir 1, 2, 3 ou mais embriões em mulheres de diferentes idades.

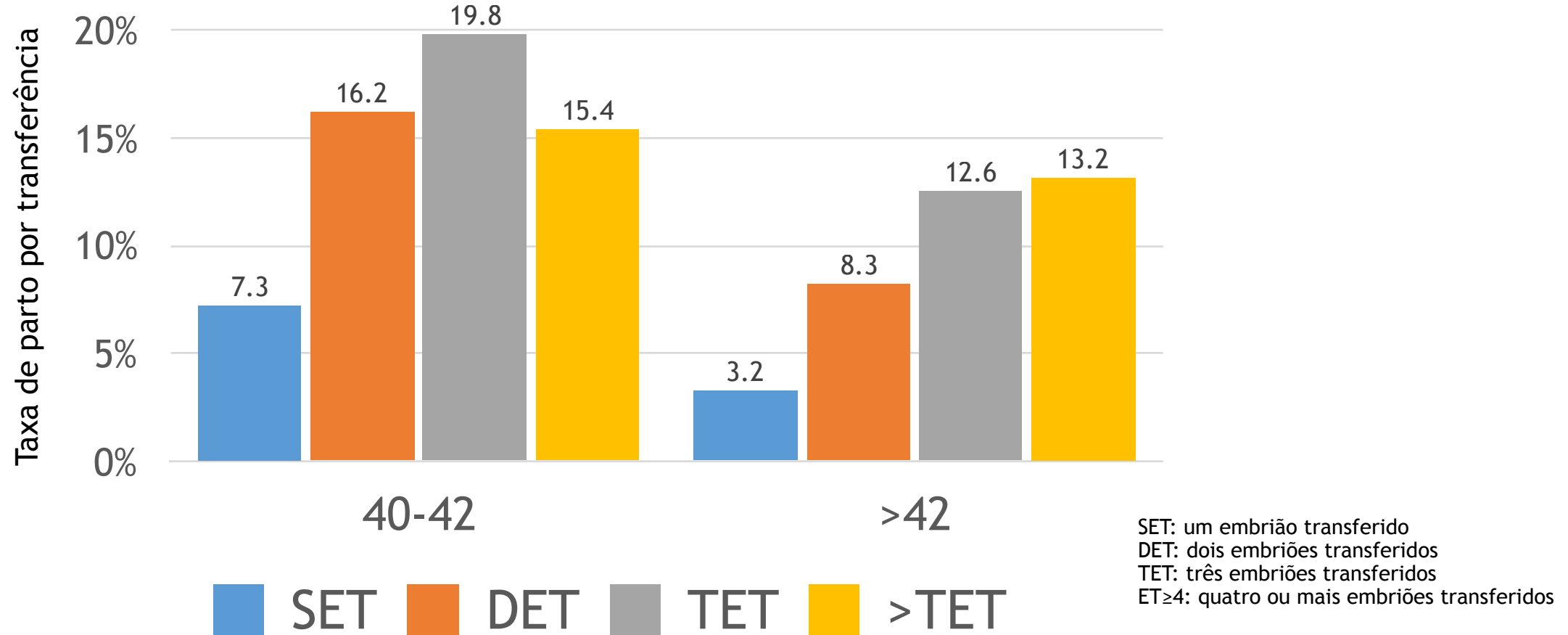
## RLA, FIV/ICSI 2016



Como se vê nas barras, a probabilidade de ter um filho aumenta ao transferir dois embriões em relação a um. A transferência de 3 ou mais embriões não aumenta a probabilidade de ter um parto, somente contribui à gestação múltipla extrema.

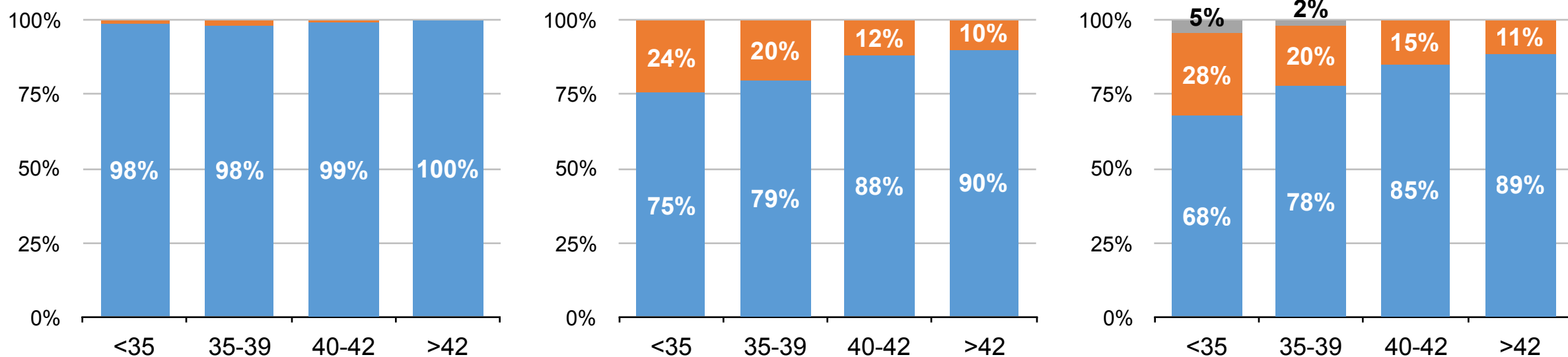
# Como varia a probabilidade de um parto ao transferir 1, 2, 3 ou mais embriões em mulheres de diferentes idades.

## RLA, FIV/ICSI 2016



Assim como em melhores mais jovens, a transferência de 3 ou 4 embriões não melhora a probabilidade de ter um filho. Somente gera gestação múltipla extrema.

# Qual é minha probabilidade de ter um parto único, duplo, triplo ou maior, de acordo a minha idade e ao número de embriões que transfiro RLA, FIV/ICSI 2016



SET

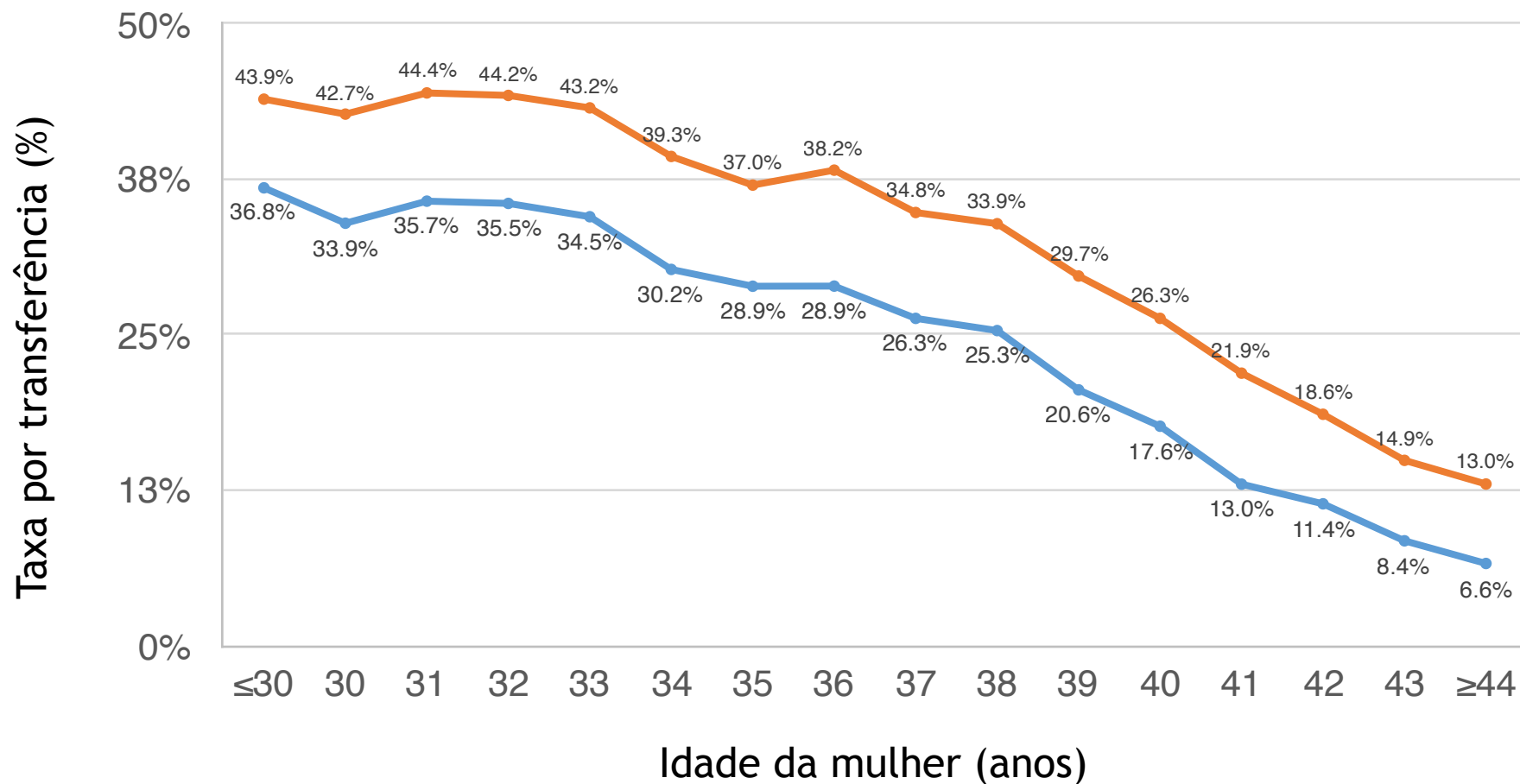
DET

≥TET

■ Únicos   
 ■ Duplos   
 ■ Triplos   
 ■ Quádruplos ou mais

SET: um embrião transferido  
 DET: dois embriões transferidos  
 ≥TET: três ou mais embriões transferidos

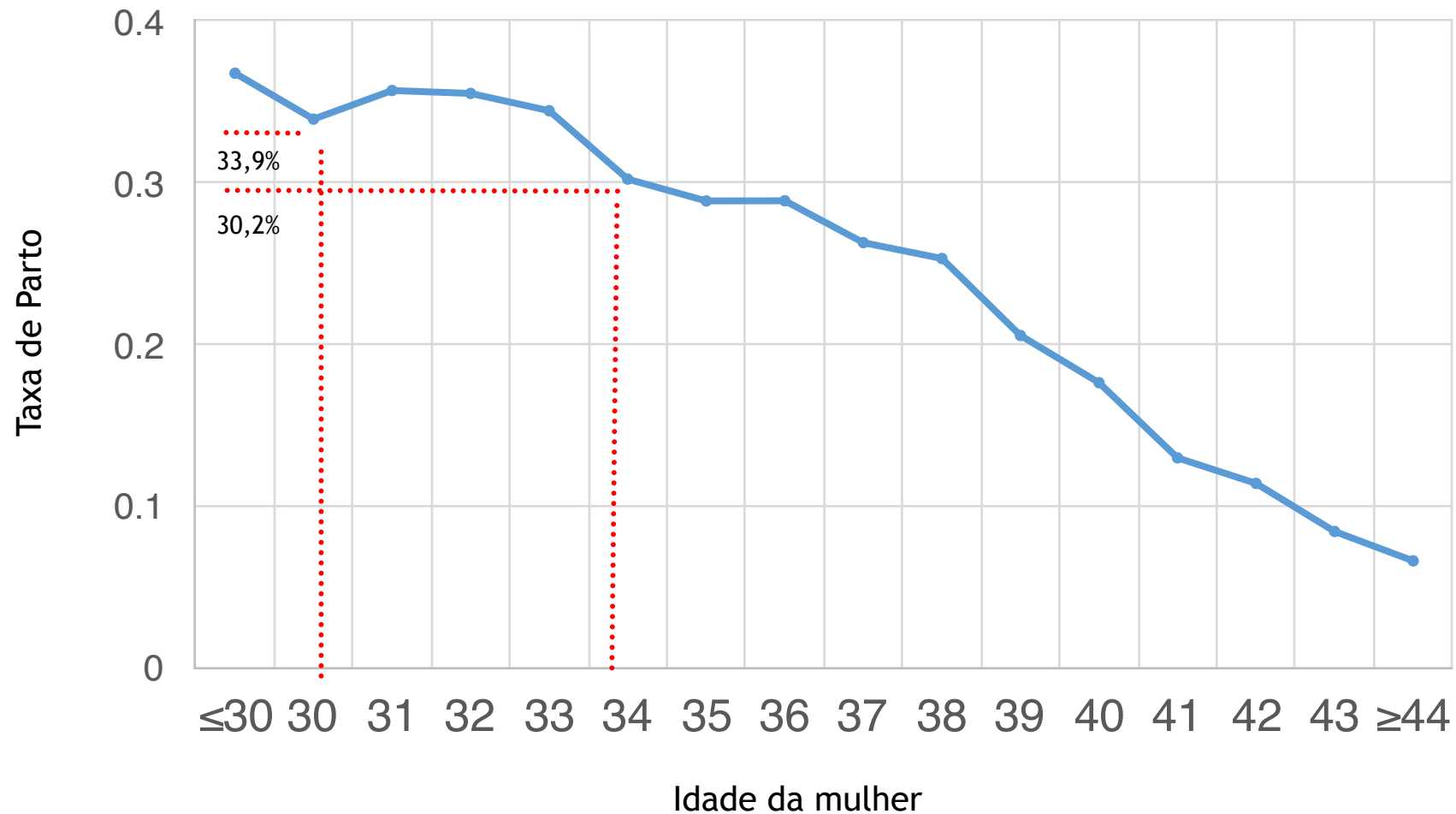
# Como varia a probabilidade de ter uma gestação e um parto segundo a idade da mulher em FIV/ICSI RLA, 2016



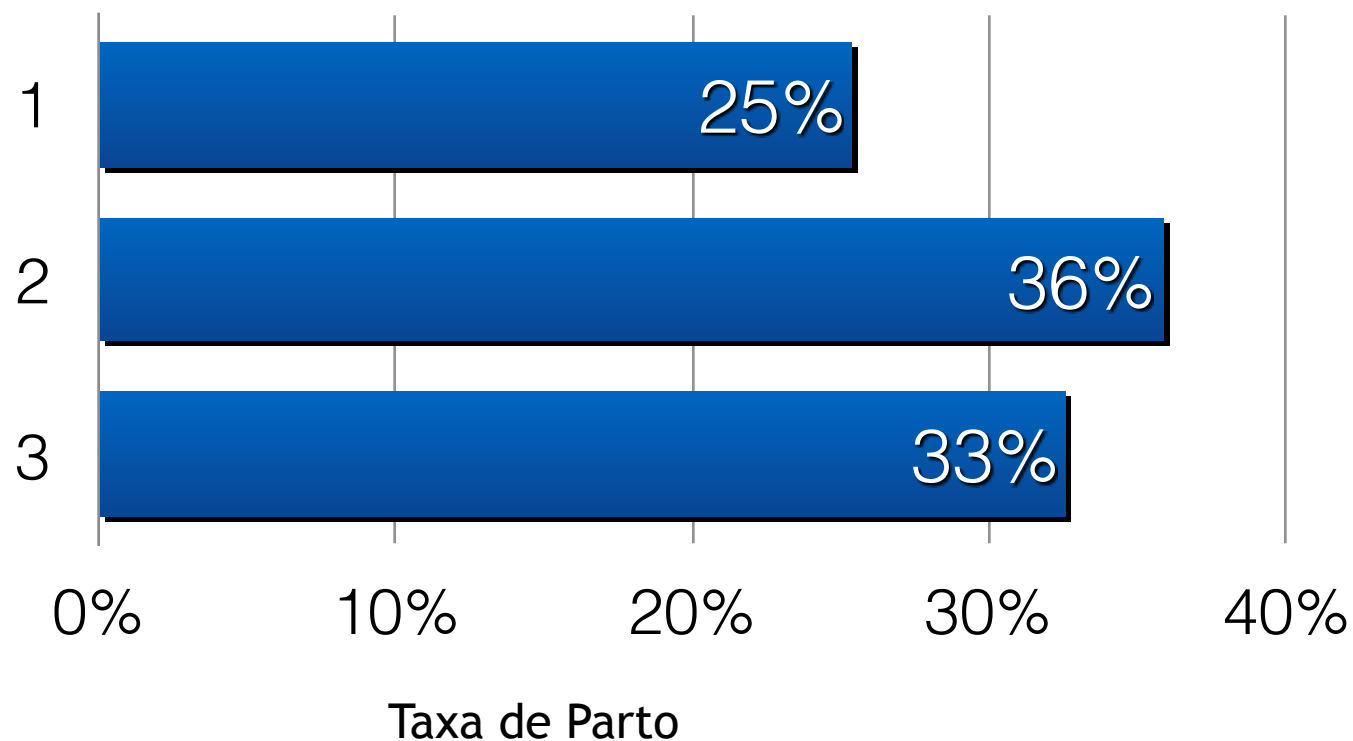
As diferenças nas curvas de gestação e parto estão em função dos abortos e natimortos. A fecundidade e a eficiência dos tratamentos diminui com a idade da mulher. Depois dos 35 anos, a probabilidade diminui consideravelmente.

Que posso esperar de um  
tratamento de Reprodução Assistida  
se tenho entre 30 e 34 anos?

# Qual é minha probabilidade de ter um filho logo após um FIV/ICSI se tenho entre 30 e 34 anos



# Qual é minha probabilidade de ter um filho se transfiro um, dois ou três embriões e tenho entre 30 e 34 anos



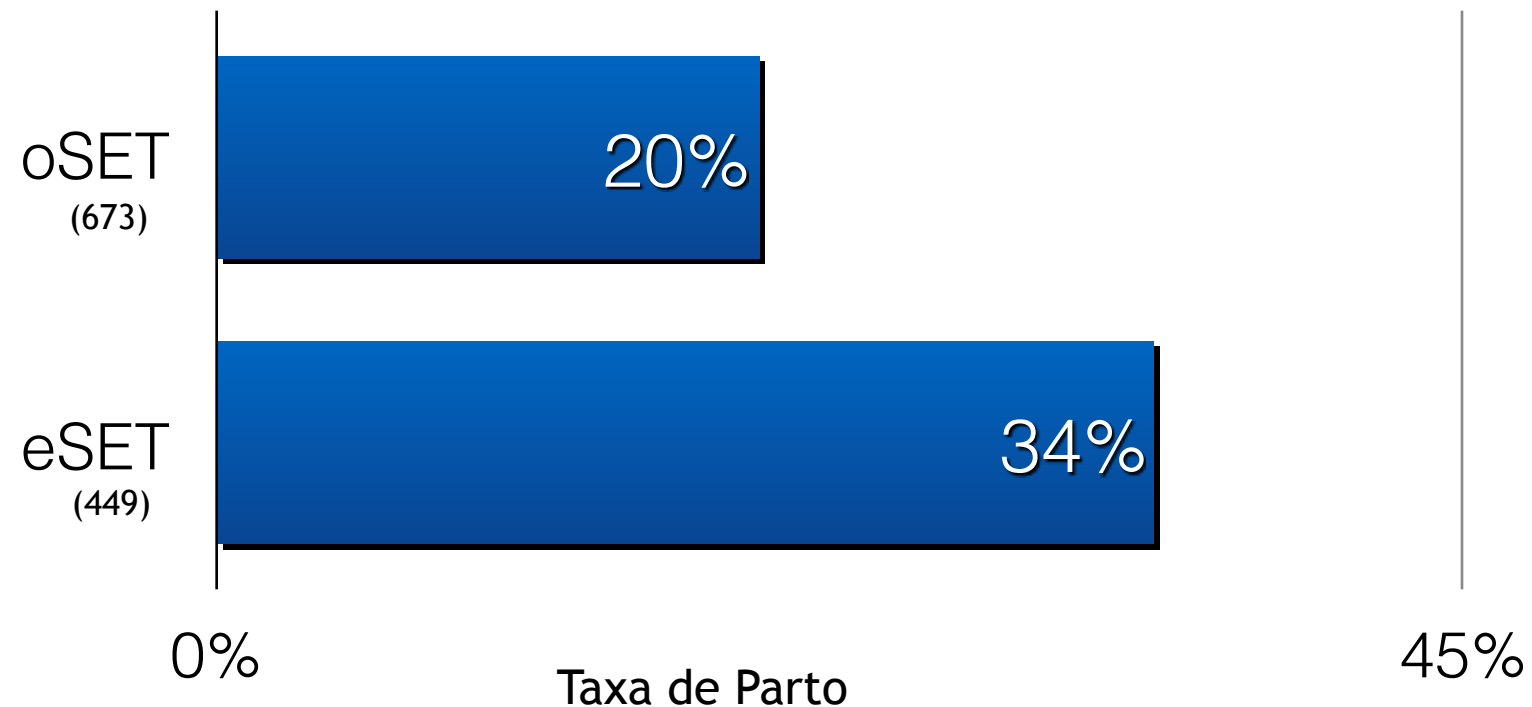
**Mulheres entre 30 e 34 = 5,660 pacientes**

1 embrião transferido = 1,130 pacientes

2 embriões transferidos = 3,969 pacientes

3 embriões transferidos = 540 pacientes

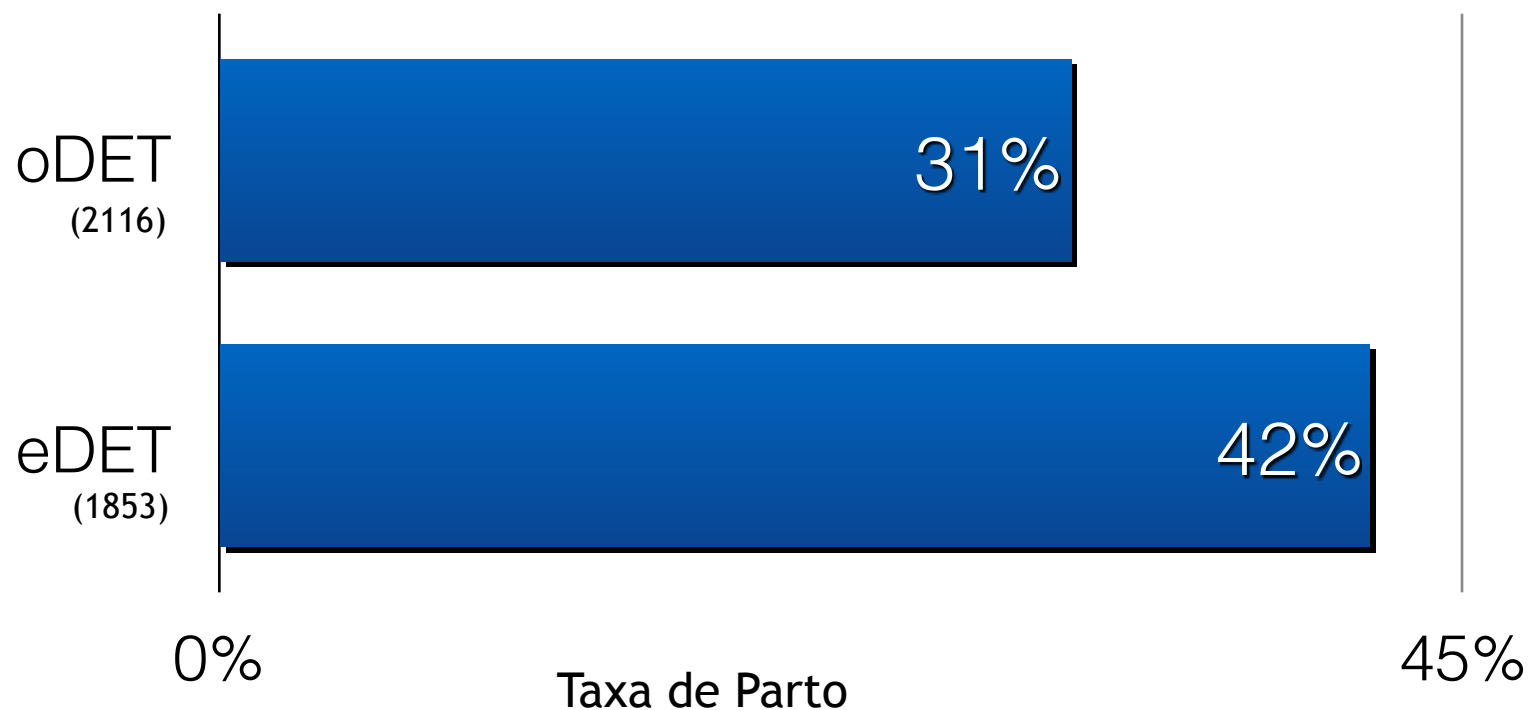
Qual é a probabilidade de ter um filho se transfiro 1 embrião selecionado ou 1 embrião por ser o único e tenho entre 30 e 34 anos?



oSET: é a transferência de um embrião por ser o único  
eSET: é a transferência de um embrião selecionado entre vários



Qual é a probabilidade de ter um filho se transfiro 2 embriões selecionados ou 2 embriões por ser os únicos e tenho entre 30 e 34 anos?



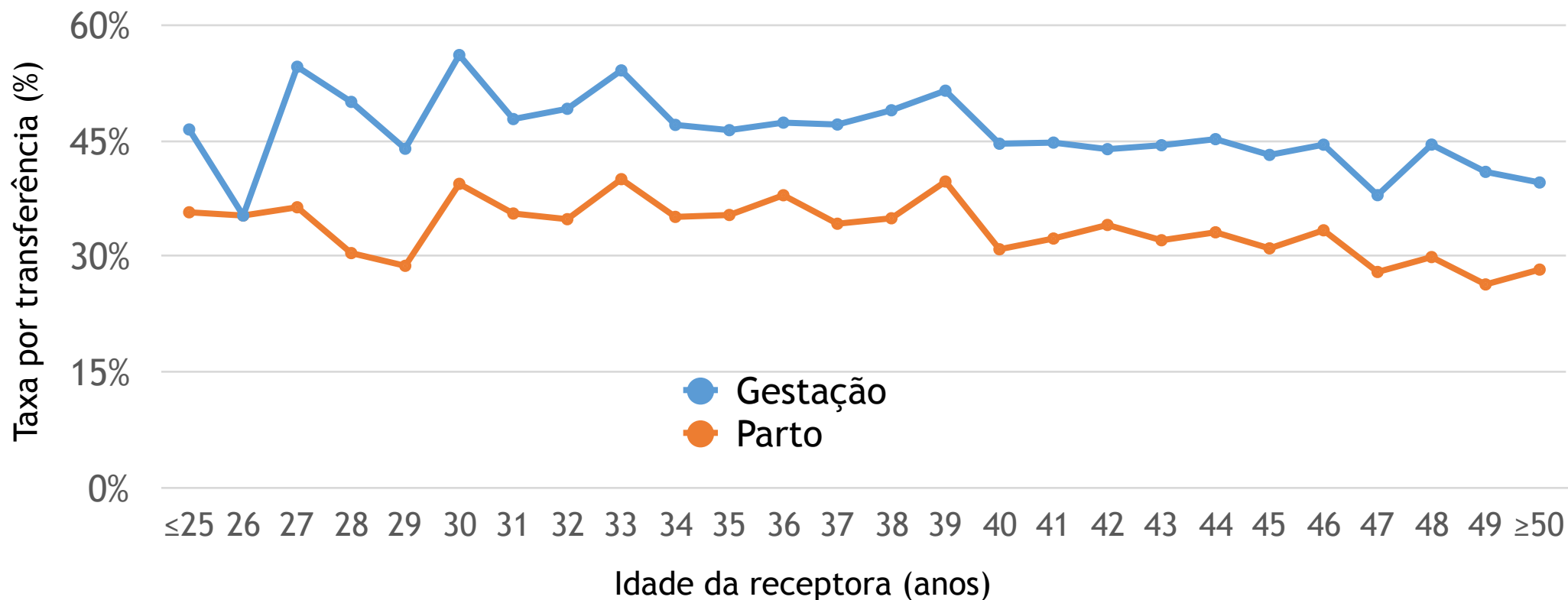
oDET: é a transferência de 2 embriões por serem os únicos  
eDET: é a transferência de 2 embriões selecionados entre vários

# Peso do recém-nascido e idade gestacional ao parto se transfiro 1, 2 ou 3 embriões e tenho entre 30 e 34 anos

	N° of bebês nascidos	UNICO Idade gestacional (semanas)	UNICO Peso ao nascer (gr)	DUPLOS Idade gestacional (semanas)	DUPLOS Peso ao nascer (gr)	TRIPLOS Idade gestacional (semanas)	TRIPLOS Peso ao nascer (gr)
SET	287	37,9	3148,8 +/- 555,3	36,3	2335,6 +/- 293,6	--	--
<b>DET</b>	<b>1769</b>	<b>37,9</b>	<b>3240,1 +/- 362,4</b>	<b>35,3</b>	<b>2269,3 +/- 492,3</b>	<b>32,1</b>	<b>1652,7 +/- 492,7</b>
TET	184	37,6	2981,6 +/- 468,9	35,0	2532,2 +/- 235,9	32,5	1446,7 +/- 320,1

SET: um embrião transferido  
 DET: dois embriões transferidos  
 TET: três embriões transferidos

# Qual é a probabilidade de ter gestação ou parto em mulheres que recebem oócitos doados, segunda a idade da receptora. RLA, 2016



Como se observa na figura, a idade da mulher receptora influencia muito pouco na probabilidade de conseguir uma gestação ou parto quando utilizados oócitos de doadora.

Aos profissionais que utilizem esta informação para suas conferências, solicitamos que realizem um reconhecimento explícito à Red Latinoamericana de Reproducción Asistida.

RLA



Registro Latinoamericano  
de Reproducción Asistida

---

Com o financiamento de



*Red Latinoamericana de  
Reproducción Asistida*

**FERRING**

PHARMACEUTICALS